

## DOSSIER TÉLÉDÉTECTION ET ESPACES FORESTIERS

**Élaboration d'un diagnostic post-exploitation par télédétection spatiale pour la gestion des forêts de Guyane** 5  
V. GOND, S. GUITET

**Dynamique paysagère en milieu de transition forêt-savane ivoirienne** 15  
Y. S. S. BARIMA, N. BARBIER, I. BAMBA, D. TRAORE, J. LEJOLY, J. BOGAERT

## LE POINT SUR...

**Évaluation préliminaire des risques d'invasion par les essences forestières introduites à Madagascar** 27  
J. TASSIN, R. BELLEFONTAINE, E. ROGER, C. KULL

**Plantations de bois d'œuvre en zone équatoriale africaine : cas de l'arboretum de l'Enef de Mbalmayo au sud du Cameroun** 37  
P.-A. OWONA NDONGO, R. PELTIER, I. LINJOUOM, D. LOUPPE, G. SMEKTALA, V. BELIGNÉ, R. NJOUKAM, B. TIECHE, L. TEMGOUA

**Soil seed banks and regeneration of neotropical dry deciduous and gallery forests in Nicaragua** 49  
A. UASUF, M. TIGABU, P. C. ODÉN

**Les refuges à *Podocarpus* sp. pl. de la forêt atlantique brésilienne : une analyse du passé pour mieux les protéger dans le futur** 63  
M.-P. LEDRU, M. L. FERRAZ SALATINO

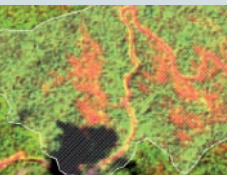
**Variation altitudinale de la distribution des plantes à activité insecticide dans la forêt communautaire de Kilum-Ijim : cas de *Clausena anisata* (Willd.) Hook. f. ex-Benth.** 71  
V. A. KÉMEUZÉ, M. C. MOMO SOLEFACK, B.-A. NKONGMENECK, G. DECOCQ, T. JIOFACK, M. JOHNSON

**Culture du baobab *Adansonia digitata* L. (Bombacaceae) en planche maraîchère : une méthode pour simplifier sa récolte et favoriser sa propagation au Sahel** 79  
B. A. BATIONO, N. LAMIEN, N. DEMERS, S. KANDJI

## VOS LECTURES

14 – 36 – 78 – 87 – 88





## DOSSIER

## REMOTE SENSING AND FORESTED SPACE

- Remote sensing in post-logging diagnoses for forest management in French Guiana** 5  
V. GOND, S. GUITET
- Landscape dynamics in a transitional forest-savannah zone in Côte d'Ivoire** 15  
Y. S. S. BARIMA, N. BARBIER, I. BAMBA, D. TRAORE, J. LEJOLY, J. BOGAERT

## FOCUS

- A preliminary analysis of the invasiveness of introduced forest species in Madagascar** 27  
J. TASSIN, R. BELLEFONTAINE, E. ROGER, C. KULL
- Plantations for construction timber in Equatorial Africa: the Mbalmayo forestry school arboretum in Southern Cameroon** 37  
P.-A. OWONA NDONGO, R. PELTIER, I. LINJOUOM, D. LOUPPE, G. SMEKTALA, V. BELIGNÉ, R. NJOUKAM, B. TIECHE, L. TEMGOUA
- Soil seed banks and regeneration of neotropical dry deciduous and gallery forests in Nicaragua** 49  
A. UASUF, M. TIGABU, P. C. ODÉN
- Podocarpus* sp. pl. refugia in Brazil's atlantic forest: analysing the past to improve future protection** 63  
M.-P. LEDRU, M. L. FERRAZ SALATINO
- Range of distribution by altitude of plants with insecticide properties in the Kilum-Ijim community forest: *Clausena anisata* (Willd.) Hook. f. ex Benth.** 71  
V. A. KÉMEUZÉ, M. C. MOMO SOLEFACK, B.-A. NKONGMENECK, G. DECOCQ, T. JIOFACK, M. JOHNSON
- Cultivation of the baobab (*Adansonia digitata* L. - Bombacaceae) as a market garden crop: a method to simplify harvesting and promote baobab propagation in the Sahel** 79  
B. A. BATIONO, N. LAMIEN, N. DEMERS, S. KANDJI

## BOOK REVIEW

14 – 36 – 78 – 87 – 88