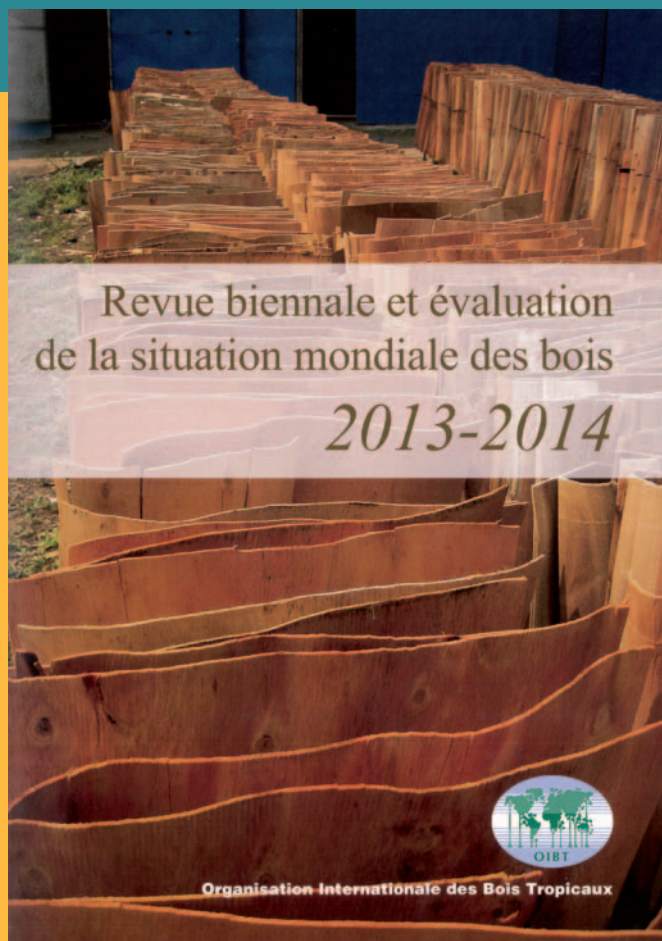


# REVUE BIENNALE ET ÉVALUATION DE LA SITUATION MONDIALE DES BOIS 2013-2014

JAPON, OIBT-ITTO, 218 P.



L'OIBT-ITTO publie la « Revue biennale et évaluation de la situation mondiale des bois » pour la période 2013-2014, qui présente des données sur la production et le commerce des produits bois dans 82 pays, en restant toutefois centrée sur les produits bois primaires tropicaux.

La Revue biennale :

- donne une synthèse des évolutions intervenues sur les principaux marchés des bois tropicaux ;
- offre une analyse de la production, de la consommation, du commerce et des prix des produits bois primaires tropicaux (grumes, sciages, placages et contreplaqués d'origine tropicale) ;
- passe en revue le commerce des produits bois de transformation secondaire, en restant centrée sur les pays tropicaux.

## Principaux volumes de la production et du commerce dans les pays membres de l'OIBT

	2012	2013	2014*
	(en millions de m <sup>3</sup> )		
<b>Grumes tropicales</b>			
Volume produit	241,1	240,1	243,2
Volume importé	15,8	16,7	19,6
Volume exporté	12,6	13,2	15,8
<b>Sciages tropicaux</b>			
Volume produit	52,1	52,1	52,5
Volume importé	8,1	8,6	8,8
Volume exporté	9,1	9,7	9,8
<b>Contreplaqués tropicaux</b>			
Volume produit	18,4	18,4	19,0
Volume importé	5,7	6,0	6,0
Volume exporté	7,3	7,4	7,8

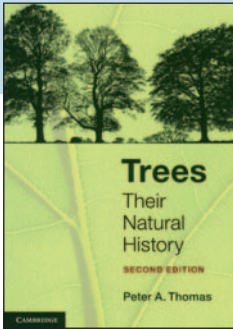
\* Chiffre estimé.

Une analyse détaillée des tendances de la production et du commerce des produits bois primaires tropicaux est consultable le site internet de l'OIBT-ITTO.

*Résumé adapté de celui de l'éditeur.*

Organisation internationale des bois tropicaux,  
International Organizations Center,  
5th Floor Pacifico-Yokohama,  
1-1-1, Minato-Mirai, Nishi-ku,  
Yokohama, 220-0012, Japon.

[http://www.itto.int/annual\\_reviewInternation](http://www.itto.int/annual_reviewInternation)



THOMAS P. A., 2014.  
**TREES, THEIR NATURAL HISTORY.**  
 UNITED KINGDOM, CAMBRIDGE  
 UNIVERSITY PRESS, 2ND ED., IX-401 P.

Trees are familiar components of many landscapes and have been vital in determining the ecology of our planet as well as the development of human cultures and communities. Yet how much do we really understand about how they work? This updated and revised edition provides a comprehensive introduction to all aspects of tree biology and ecology and presents the state-of-the-art discoveries in this area. The wonders and mysteries of trees are explored throughout the book and questions such as why leaves turn spectacular colors in the autumn, how water reaches the top of the tallest trees, or why the study of genetics has caused so many name changes in trees are all brilliantly answered.

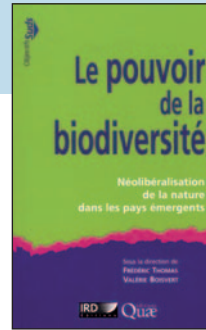
Cambridge University Press, University  
 Printing House, Shaftesbury Road  
 Cambridge CB2 8BS, United Kingdom.  
[www.cambridge.org](http://www.cambridge.org)



BARTHÉLÉMY D., BRION C.,  
 PUNTIERI J., 2015.  
**GUIDE ILLUSTRÉ DE LA FLORE  
 DE PATAGONIE.**  
 FRANCE, IRD, 239 P.

Partagée entre l'Argentine et le Chili à la pointe australe du continent américain, la Patagonie a de longue date fasciné explorateurs, naturalistes et simples voyageurs. Selon l'altitude, l'exposition aux vents et aux précipitations, ou selon la latitude, ce vaste espace peu habité présente une grande variété de milieux et une flore diversifiée. Entre forêt tempérée andino-patagone, forêt valdivienne pluvieuse, forêt subantarctique, steppes, végétations rases de haute altitude, la flore de Patagonie est à la fois variée et originale. Selon les régions, elle présente des affinités avec la flore du reste de l'Amérique du Sud, de l'Amérique du Nord, mais également avec celle de l'Océanie, et notamment de la Nouvelle-Zélande, et elle montre par ailleurs un taux important d'endémisme. Traduit et augmenté à partir d'une première édition bilingue (espagnol/anglais) publiée en 2008 (éditions Vázquez Mazzini Editores, Buenos Aires), ce guide naturaliste offre au non-spécialiste une présentation des familles botaniques les plus caractéristiques de la Patagonie argentine et chilienne. Au total 95 familles sont décrites, avec les principaux genres et espèces, leur habitat spécifique, chaque famille étant illustrée par une ou plusieurs espèces, le plus souvent indigènes. Une invitation à la découverte de l'étonnante richesse botanique de la région la plus australe du monde, avec sa flore originale et encore mal connue.

IRD, 32 avenue Henri Varagnat,  
 93143 Bondy Cedex, France.  
[www.ird.fr](http://www.ird.fr)



THOMAS F. (COORD.), BOISVERT V.  
 (COORD.), 2015.  
**LE POUVOIR DE LA BIODIVERSITÉ :  
 NÉOLIBÉRALISATION DE LA NATURE  
 DANS LES PAYS ÉMERGENTS.**  
 FRANCE, IRD, ÉDITIONS QUÆ, 295 P.

Depuis vingt ans, la communauté internationale promeut le développement de contrats d'accès aux ressources génétiques afin d'assurer une exploitation durable et équitable de la biodiversité. On constate cependant que les impacts de telles politiques sont limités, en termes de conservation de la nature comme de justice environnementale ou de retombées financières pour les populations locales. Leur influence sur les agendas et les positionnements des gouvernements des pays émergents et de certains scientifiques est en revanche manifeste. Une grande partie de ces derniers a en effet été convertie aux instruments économiques de mise en valeur de la biodiversité : filières de produits naturels, projets d'écotourisme, paiements pour services environnementaux... Les formes de savoirs et de pouvoirs construits sur la biodiversité et les services écosystémiques témoignent de ce ralliement. Le pari de cet ouvrage est ainsi d'analyser le « pouvoir de la biodiversité » en termes d'économie politique, à partir de l'examen des régimes de propriété industrielle sur le vivant dans trois pays émergents – le Vietnam, le Brésil et le Mexique – et d'études de cas sur la mobilisation des savoirs de communautés autochtones et locales dans ces pays. Les notions de biodiversité et de services écosystémiques et leur diffusion ne seraient-elles pas avant tout les marqueurs d'une néolibéralisation des politiques de conservation de la nature ?

IRD, 32 avenue Henri Varagnat,  
 93143 Bondy Cedex, France.  
 Éditions Quæ, RD 10,  
 78026 Versailles Cedex, France.  
[www.ird.fr](http://www.ird.fr)  
[www.quae.com](http://www.quae.com)



SUTY L., 2015.  
**LES VÉGÉTAUX. DES SYMBIOSES  
 POUR MIEUX VIVRE.**  
 FRANCE, ÉDITIONS QUÆ, 2015, 55 P.

L'ouvrage explique comment les végétaux établissent des symbioses avec d'autres organismes vivants tels que bactéries et champignons, avec des développements plus détaillés sur les mycorhizes et les nodules fixateurs d'azote. Illustré par de nombreux schémas et comportant des synthèses en fin de chapitre, il permet d'acquérir rapidement ou de réviser les connaissances de base en écophysologie des symbioses.

Éditions Quæ, RD 10,  
 78026 Versailles Cedex, France.  
[www.quae.com](http://www.quae.com)



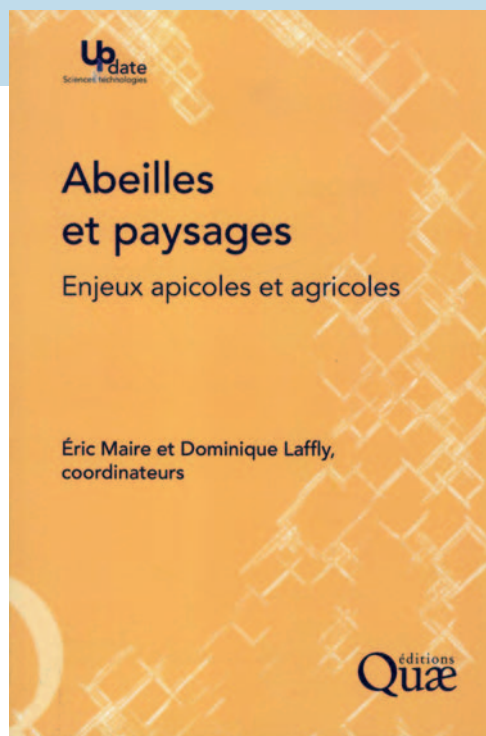
LEVREL H. (COORD.), FRASCARIA-LACOSTE N. (COORD.), PIOCH S. (COORD.), 2015.

**RESTAURER LA NATURE  
POUR ATTÉNUER LES IMPACTS  
DU DÉVELOPPEMENT : ANALYSE DES MESURES  
COMPENSATOIRES POUR LA BIODIVERSITÉ.**

FRANCE, ÉDITIONS QUÆ, 2015, 313 P.

Les mesures compensatoires sont devenues ces dernières années un outil de gestion majeur dans la conservation de la biodiversité. Elles sont de plus en plus utilisées dans les nouvelles réglementations environnementales. Ce concept de compensation environnementale soulève de nombreux enjeux qui intéressent autant l'écologue, le géographe, l'économiste que le juriste.

Éditions Quæ, RD 10, 78026 Versailles Cedex, France.  
[www.quae.com](http://www.quae.com)



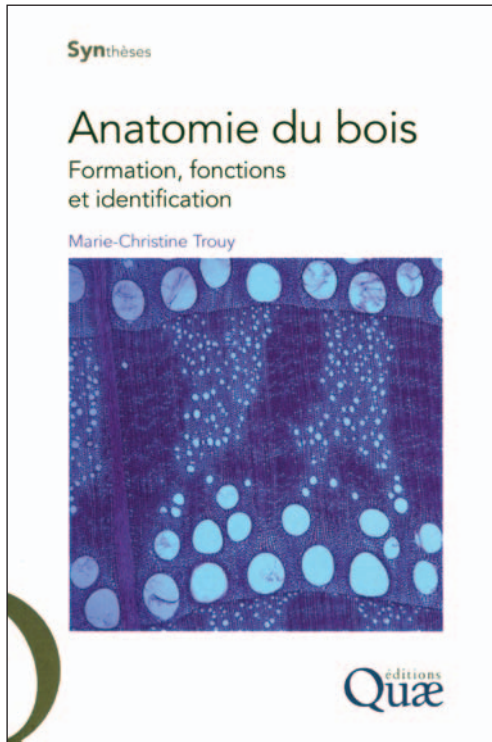
MAIRE E. (COORD.), LAFFLY D. (COORD.), 2015.

**ABEILLES ET PAYSAGES :  
ENJEUX APICOLES ET AGRICOLES.**

FRANCE, ÉDITIONS QUÆ, 192 P.

L'originalité de cet ouvrage est d'établir le lien entre paysages et bonne santé des abeilles, les modifications paysagères pouvant impacter leurs modes de vie. Il aborde la disponibilité des ressources en pollen et en nectar pour les abeilles en fonction des paysages, du type de zones géographiques, de la végétation et des pratiques agricoles et apicoles. Un livre utile à tous ceux qui veulent comprendre les causes du déclin des abeilles.

Éditions Quæ, RD 10, 78026 Versailles Cedex, France.  
[www.quae.com](http://www.quae.com)



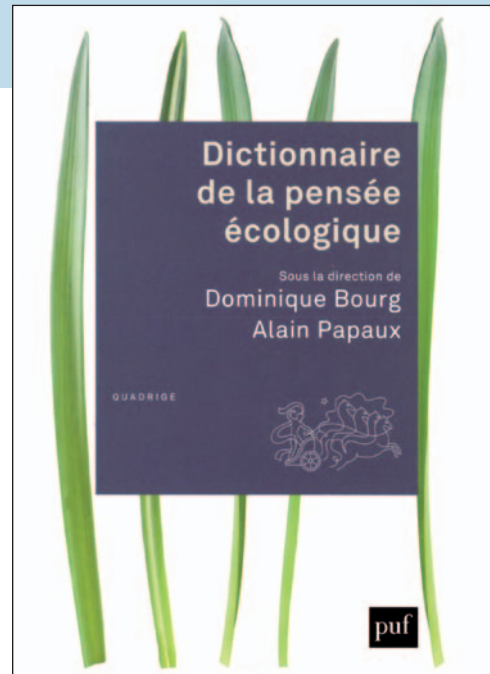
TROUY M.-C., 2015.

**ANATOMIE DU BOIS :  
FORMATION, FONCTIONS ET IDENTIFICATION.**

FRANCE, ÉDITIONS QUÆ, 151 P.

L'ouvrage pédagogique permet de comprendre la formation et les fonctions du bois dans l'arbre et aborde l'anatomie comme outil d'identification. De nombreuses illustrations complètent la description précise des structures cellulaires et pariétales des espèces ligneuses résineuses et feuillues. Les exemples choisis correspondent surtout aux essences forestières françaises mais les bases de l'anatomie du bois sont les mêmes pour tous les bois du monde.

Éditions Quæ, RD 10, 78026 Versailles Cedex, France.  
[www.quae.com](http://www.quae.com)



BOURG D. (DIR.), PAPAUX A. (DIR.), 2015.

**DICTIONNAIRE DE LA PENSÉE ÉCOLOGIQUE.**

FRANCE, PRESSES UNIVERSITAIRES DE FRANCE,  
XVIII-1088 P.

Le dictionnaire rassemble toutes les réflexions, les constructions conceptuelles et les pistes d'action que peuvent inspirer l'état de la planète et le fonctionnement de la Biosphère. Il embrasse donc un spectre très large de disciplines et de collaborateurs, tirant le meilleur parti de l'hybridation, propre à la pensée écologique, des domaines naturels et sociaux interprétés à la lumière des sciences dures et des sciences humaines. À travers 357 articles écrits par 260 auteurs, le lecteur y trouvera des développements sur des notions clés, sur des livres déterminants ou sur des auteurs désormais classiques. Parce que la pensée écologique embrasse une échelle nouvelle et menaçante de perturbations infligées au milieu, réinterrogeant la place de l'homme au sein de la nature, et parce que le champ de l'écologie est loin d'être univoque, ce dictionnaire se veut à la fois critique, historique et prospectif, n'hésitant pas à proposer des points de vue contradictoires sur des notions centrales.

PUF - 6 avenue Reille - 75014 Paris, France.  
[www.puf.com](http://www.puf.com)