

YAYAMADOU MARÉCAGE

IDENTITÉ : *Virola surinamensis* Warb. Famille des Myristicacées

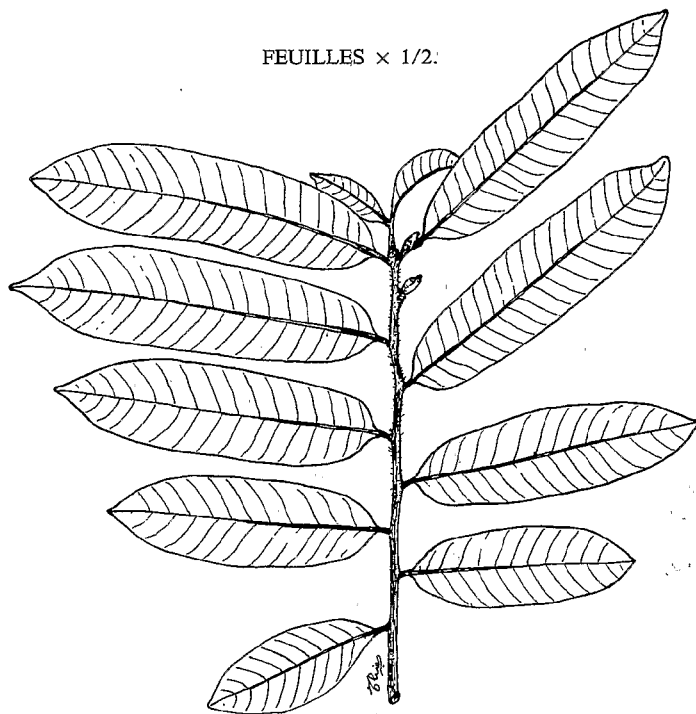
NOMS COMMERCIAUX OU VERNACULAIRES

- Yayamadou, Yayamadou marécage, Guingamadou (Créole)
- Moulomba (Paramaka, Saramaka)
- Baboen (Suriname)
- Dalli (Guyana)
- Bicuiba, Ucuúba, Ucuúba branca (Brésil)
- Camaticaro (Venezuela)

CARACTÉRISTIQUES

- Cette essence se rencontre principalement dans les terrains marécageux où elle domine en association avec le Manil marécage (*Symphonia globulifera*).
- Cime peu importante. Les branches de la partie inférieure du houppier sont généralement horizontales. Certaines de ces branches, très caractéristiques, forment un coude à angle droit dans le plan vertical.
- Fût élancé, droit, pouvant atteindre 20 m de hauteur avec un diamètre moyen compris entre 60 et 70 cm.
- La base du tronc est munie de petits contreforts s'élevant jusqu'à 1,5 m de hauteur. En zone inondable on constate souvent la présence de racines aériennes.
- L'écorce est relativement lisse, marquée seulement par de très fines crevasses longitudinales de 1 à 2 mm de profondeur, elle présente souvent un aspect bariolé où les teintes claires dominent.
- L'écorce morte est peu épaisse (de l'ordre du millimètre). En grattant cette écorce on découvre une zone rougeâtre excepté sur les contreforts où elle est verdâtre.
- L'écorce vivante, jaune-rosâtre, de 10 à 20 mm d'épaisseur, est granuleuse et légèrement fibreuse ; elle se casse facilement.
- L'incision de l'écorce laisse apparaître une exsudation rouge, translucide, peu abondante.
- Odeur marquée mais non définie.

FEUILLES × 1/2.



FRUIT × 1/2.



GRAINE × 1/2,
noirâtre, dure, enveloppée
d'une arille rouge clair.

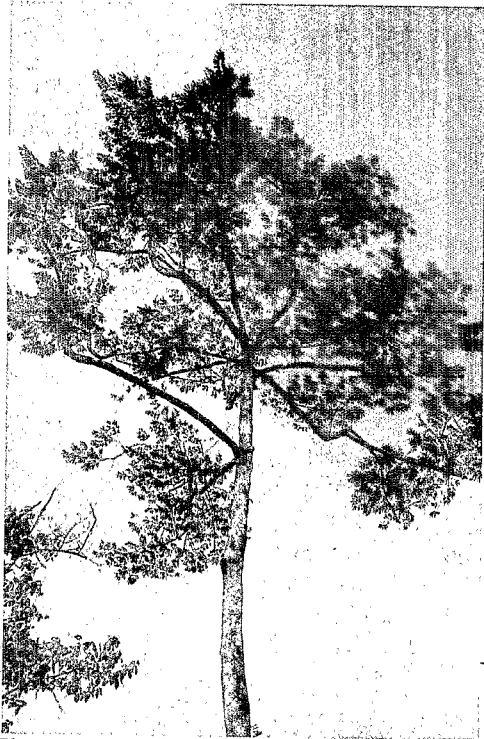


Photo J. Thiel.

Viola surinamensis. Houppier

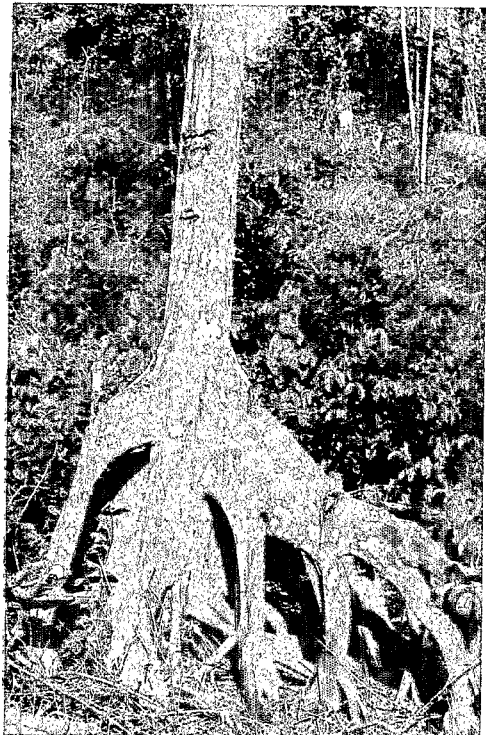


Photo J. Thiel.

Viola surinamensis. Base du tronc.

Viola surinamensis. Ecorce extérieure.

Photo J. Thiel.



Viola surinamensis. Entaille de l'écorce.

Photo J. Thiel.

